

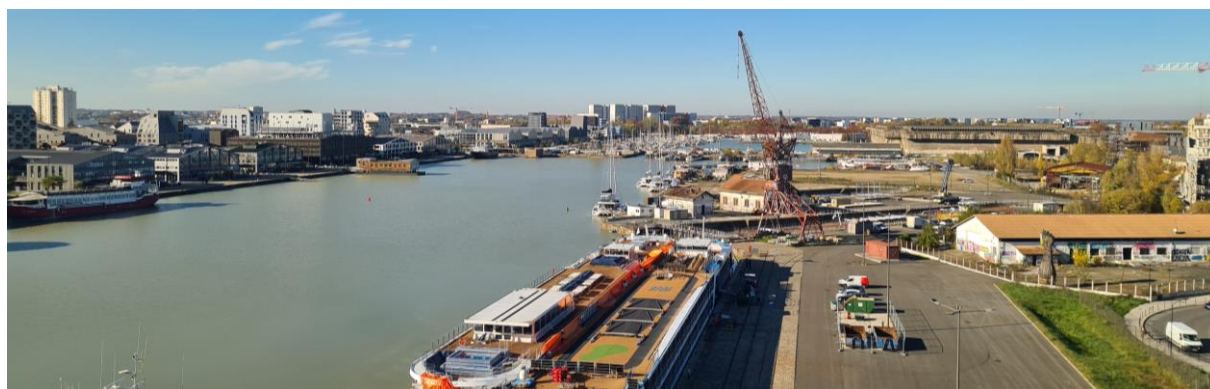
**BORDEAUX PORT PRESENT AU SALON NAUTIQUE DE PARIS POUR  
ACCOMPAGNER LE DEVELOPPEMENT DU POLE NAVAL**

Pôle d'excellence en maintenance et réparations maritimes, le port de Bordeaux renforce son positionnement pour l'accueil des navires en hivernage, refit ou retrofit. Il est à la rencontre de clients et prospects sur le salon Nautique de Paris Porte de Versailles, où 170 000 visiteurs sont attendus, du 3 au 10 décembre.

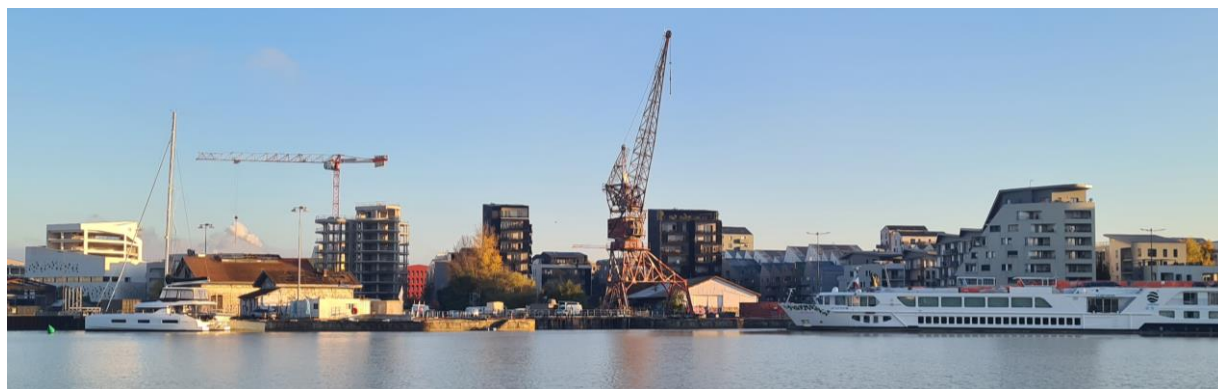


Présent sur le stand d'[Atlantic Cluster](#), qui fédère les acteurs du nautisme et de la filière navale en Nouvelle-Aquitaine, Bordeaux Port présente son offre et ses espaces dédiés à l'entretien de navires de grandes tailles.

Son pôle naval (outils d'assèchement et quais d'armement) en plein développement, renforcé par un écosystème performant d'entreprises locales, a fait l'objet d'importants investissements pour la modernisation de ses infrastructures. Il répond désormais à une demande croissante de la part des professionnels, et affiche des résultats particulièrement satisfaisants en termes de capacité d'accueil et de diversification.



Grâce à 3 formes de radoub (2 aux Bassins à flot, 105\*17 m / 145\*22 m – et une 3ème à Bassens 240\*35 m), un slipway (60\*12m) et 2 quais d'armement (140 et 180 m), le GPMB dispose en effet d'une offre complète permettant toute l'année des opérations de refit, de retrofit, de personnalisation ou de démantèlement, sur tout type de navires maritimes et fluviaux (navires de grande plaisance, yachts, ferries, catamarans, navettes fluviales, péniches, dragues, navires militaires...).



Le pôle naval affiche actuellement complet : la forme 1 accueillera sur 2022-2023 quatre bateaux en hivernage. Le slipway est de son côté complet jusqu'au mois d'avril et la forme 3 de Bassens accueille actuellement un navire de 67 mètres.

D'une longueur de 105 m, la forme 2 des Bassins à flot sera prochainement remise en eau et équipée d'une extension de quai (réalisée et installée par les ateliers du GPMB), qui permettra l'accueil à flot pour le refit de catamarans, yachts ou navires de grande plaisance.

La présence du GPMB sur ce salon, au côté de ses partenaires Néo-Aquitains, sera également l'occasion de se familiariser avec les dernières innovations développées pour la plaisance (motorisation, aménagements, peintures...) mais aussi de faire le point sur les besoins du secteur : protection et branchement des navires à quai, récupération des eaux grises, avitaillement et services clients...



*Les équipes du pôle naval de Bordeaux Port accueillent les professionnels sur le stand 1D45<sup>1</sup> (hall 1) pour répondre à leurs questions et présenter les capacités du GPMB en termes d'infrastructures, de compétences et de prestations techniques pour l'accueil et le management de projets de refit, retrofit...*

*Pour toute demande : [refit@bordeaux-port.fr](mailto:refit@bordeaux-port.fr)*

<sup>1</sup> Le stand 1D45 situé dans le hall 1 sera partagé par La Région Nouvelle-Aquitaine, la Communauté d'Agglomération de La Rochelle et l'Atlantic Cluster. Cette année, un accent particulier sera mis sur la promotion des offres d'emploi et de formation en Région Nouvelle Aquitaine. Plusieurs outils accessibles et interactifs seront à découvrir sur le stand, afin de promouvoir les métiers, les formations et assurer la visibilité des offres d'emploi.

#### *A propos du GPMB :*

- 7 terminaux portuaires, répartis sur l'estuaire de la Gironde : Le Verdon, Pauillac, Blaye, Ambès, Blanquefort-Parempuyre, Bassens et Bordeaux centre – Port de la Lune
- Une grande diversité de marchandises : pondéreux, conteneurs, vracs énergétiques, vracs agroalimentaires
- Une escale de croisière prestigieuse.
- Un outil polyvalent au service de l'économie du grand Sud-Ouest
- Un catalyseur d'innovation et de transition énergétique grâce à VIGIESip et GIRONDE XL 3D
- Des enjeux de biodiversité et de transition énergétique illustrés par les projets PÉÉPOS et H2 Bordeaux
- Un pôle d'excellence en maintenance et réparation maritimes
- Un acteur majeur de l'économie circulaire
- Plus de 8 100 emplois directs, répartis dans près de 275 établissements

*Plus d'informations sur : <https://www.bordeaux-port.fr/>*