

## **LE BAC « SEBASTIEN VAUBAN » ACCUEILLI AU POLE NAVAL DU PORT DE BORDEAUX POUR SON ARRET TECHNIQUE ANNUEL**

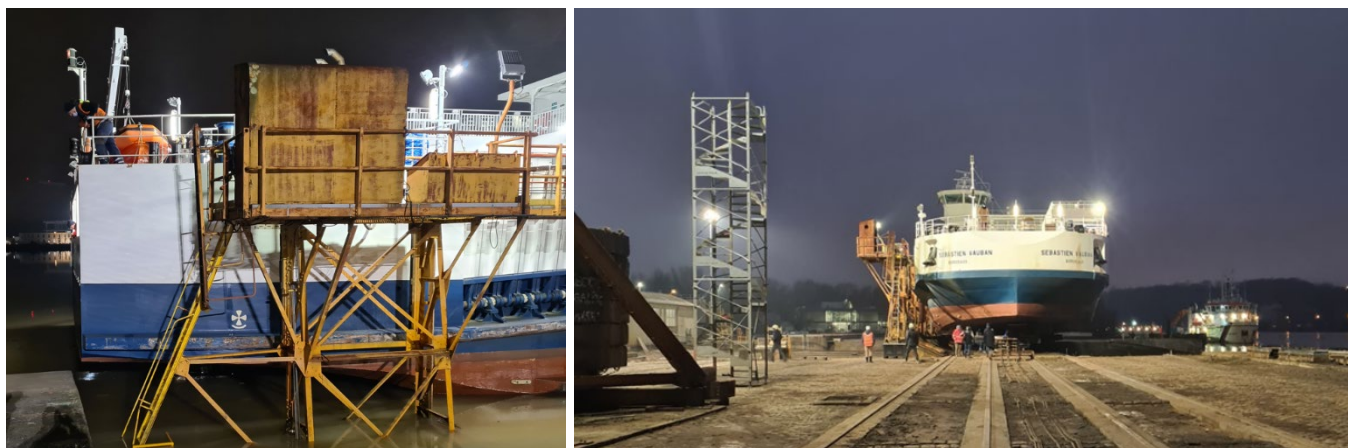
**Le navire de 60 mètres a été mis à sec pour la 1<sup>ère</sup> fois sur le slipway de Bacalan, structure essentielle du port de Bordeaux pour la réparation navale, rénovée et modernisée en 2021.**



Les opérations ont commencé tôt ce lundi matin pour la mise à sec du « Sébastien Vauban », bac du département de la Gironde chargé des traversées quotidiennes entre Blaye et Lamarque. Les équipes des ateliers du port de Bordeaux étaient sur place dès 5 heures pour sortir de l'eau le navire de 950 tonnes, lors d'une opération délicate dictée par le timing de la marée haute. Le savoir-faire technique et l'expérience des ateliers a permis de positionner en toute sécurité le navire sur bers. Il y restera une quinzaine de jours pour ses travaux de maintenance annuelle (carénage, entretien mécanique...)

Le bac « Sébastien Vauban » est le premier navire de près de 950 tonnes accueilli sur le slipway depuis les travaux visant la remontée en capacité de la structure, réalisés en 2021 par les ateliers du port de Bordeaux. Construit dans les années 50, le slipway a subi des opérations de haute technicité visant à moderniser la structure « profonde » de l'ouvrage. Les rivets, éléments d'assemblage et de fixation qui

le composant (et qui sont les mêmes que ceux des ouvrages Eiffel) ont notamment été remplacés par une technologie reposant sur des boulons ajustés. En complément des travaux « classiques » de modernisation et de remise à niveau, les terre-pleins ont également été refaits dans le cadre de cette opération globale.



**La mise à sec du « Sébastien Vauban » valide la remontée en capacité du slipway, qui peut désormais accueillir des navires de 1100 tonnes** (jusqu'à 5 navires de 60 mètres simultanément avec stationnement sur bords), pour répondre à la demande croissante de mise à sec de yachts, batcub, catamarans... mais aussi sur le secteur des bateaux-promenade « day cruise ». Toujours pour proposer une meilleure offre de service, des box ont été aménagés pour les clients réguliers, comme les navires de plaisance ou les vedettes des pompiers. La prise en charge de davantage de navires sur le slipway grâce à cette augmentation de capacité permet de « libérer » les formes de Bacalan ou de Bassens pour les unités de taille plus importante, et de développer ainsi l'activité du pôle naval, qui constitue un outil local stratégique pour l'entretien des navires et donc pour le développement de l'activité fluviale et du report modal.

La remontée en capacité du slipway s'inscrit dans la dynamique d'amélioration continue des équipements du port de Bordeaux (écluses, formes d'assèchement, quais d'armement ou terre-pleins...) et dans une logique de réorganisation de ses espaces pour permettre la pleine exploitation de son pôle naval.

Cet effort se poursuivra tout au long du projet stratégique 2021-2025 du GPMB, qui prévoit des investissements majeurs pour l'activité refit et l'accompagnement du retrofit.

*A propos du GPMB :*

- 7 terminaux portuaires, répartis sur l'estuaire de la Gironde : Le Verdon, Pauillac, Blaye, Ambès, Blanquefort-Parempuyre, Bassens et Bordeaux centre – Port de la Lune
- Une grande diversité de marchandises : pondéreux, conteneurs, vracs énergétiques, vracs agroalimentaires
- Une escale de croisière prestigieuse.
- Un outil polyvalent au service de l'économie du grand Sud-Ouest
- Un catalyseur d'innovation et de transition énergétique grâce à VIGIEsip et GIRONDE XL 3D
- Des enjeux de biodiversité et de transition énergétique illustrés par les projets PÉÉPOS et H2 Bordeaux
- Un pôle d'excellence en maintenance et réparation maritimes
- Un acteur majeur de l'économie circulaire
- Plus de 8 100 emplois directs, répartis dans près de 275 établissements

Plus d'informations sur : <https://www.bordeaux-port.fr/>